

ПромИнТех

мы производим - вы строите

Таблица сравнения ключевых характеристик различных технологий строительства

Завод ПромИнТех – один из ведущих российских производителей кровельных и фасадных материалов из оцинкованной стали с полимерным покрытием (металлочерепица, профнастил, фальцевая кровля, фасадные панели и пр.) и комплектующих изделий к ним.

Также, Завод ПромИнТех производит термопрофили для возведения легких стальных тонкостенных конструкций (ЛСТК).

Лёгкие стальные тонкостенные конструкции (ЛСТК) – это технология проектирования и строительства на основе стального каркаса с использованием термопрофилей и профилей общего назначения.

Технология легких стальных тонкостенных конструкций может иметь самое различное применение - от строительства индивидуального коттеджа и реконструкции отдельных элементов зданий до возведения производственных сооружений, в частности: коллективных жилых домов, промышленных сооружений, цехов, торговых и административных комплексов, холодильных и морозильных камер, спортивных объектов, модульных зданий и пр.

Преимуществами ЛСТК, в частности при использовании в качестве каркаса оцинкованных термопрофилей, являются легкость конструкции, возможность всесезонного монтажа, высокая скорость строительства (полное отсутствие кранов на всем этапе установки, экономия на транспортных расходах, простота монтажа, экономия на стоимости материалов), низкая эксплуатационная стоимость. При сооружении несущего каркаса в данном случае отсутствует необходимость применения фундамента глубокого заложения.

Таблица сравнения ключевых характеристик различных технологий строительства.

Технология	Стоимость материалов комплекта, руб./м²	Срок строительства	Стоимость фундамента	Стоимость монтажа	Стоимость отделки	Наличие тяжелой техники при строительстве	Пожарная безопасность
Кирпичные дома	от 21 000	25 - 30 недель	высокая	высокая	высокая	да\нет	НГ
Деревянные дома: оцилиндрованное бревно	15 000-19 000	10 - 12 недель	средне -низкая	средне -низкая	средне -высокая	да	Г3-Г4
Деревянные дома: клеенный брус	21 000-28 000	7 - 8 недель	низкая	низкая	низкая	да	Г3-Г4
Ячеистый бетон (пеноблоки)	16 000-20 000	15 - 17 недель	высокая	средне -высокая	средне -высокая	да\нет	НГ
Сэндвич -панели	17 000-19 000	8 - 9 недель	средне -низкая	высокая	низкая	да	Г2-Г3
ЛСТК	9 000-15 500	5 - 7 недель	низкая	низкая	низкая	нет	НГ

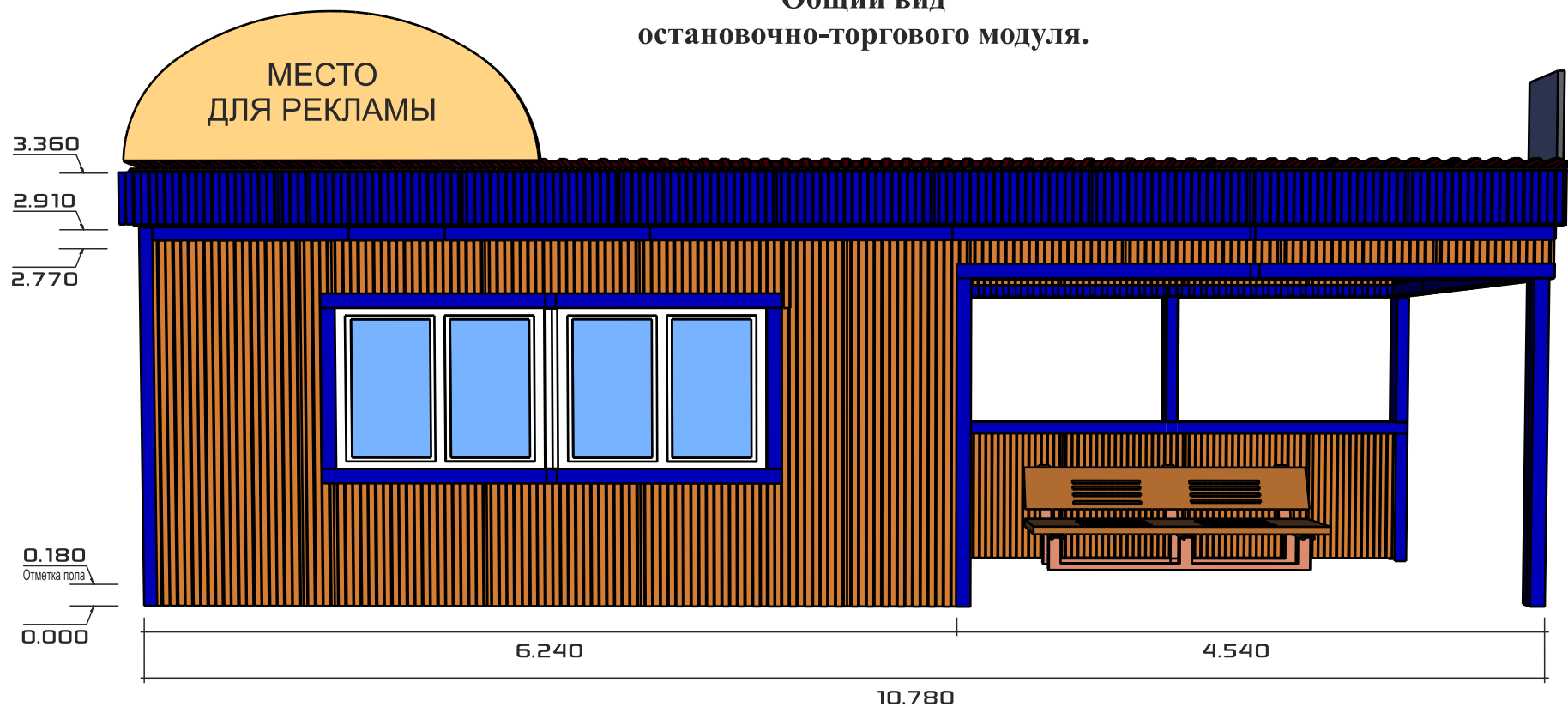
ЛСТК

Остановочно - торговый модуль (ОТМ)



Завод ПромИнТех на базе своего конструкторского бюро разработал павильон ожидания городского наземного пассажирского транспорта, конструктивно объединенный павильоном (ОТМ), в соответствии с требованиями ОСТ 218.1.002-2003 г. и постановления Правительства Москвы № 274-ПП от 25.04.2006 г. (Приложение № 5).

Общий вид
остановочно-торгового модуля.

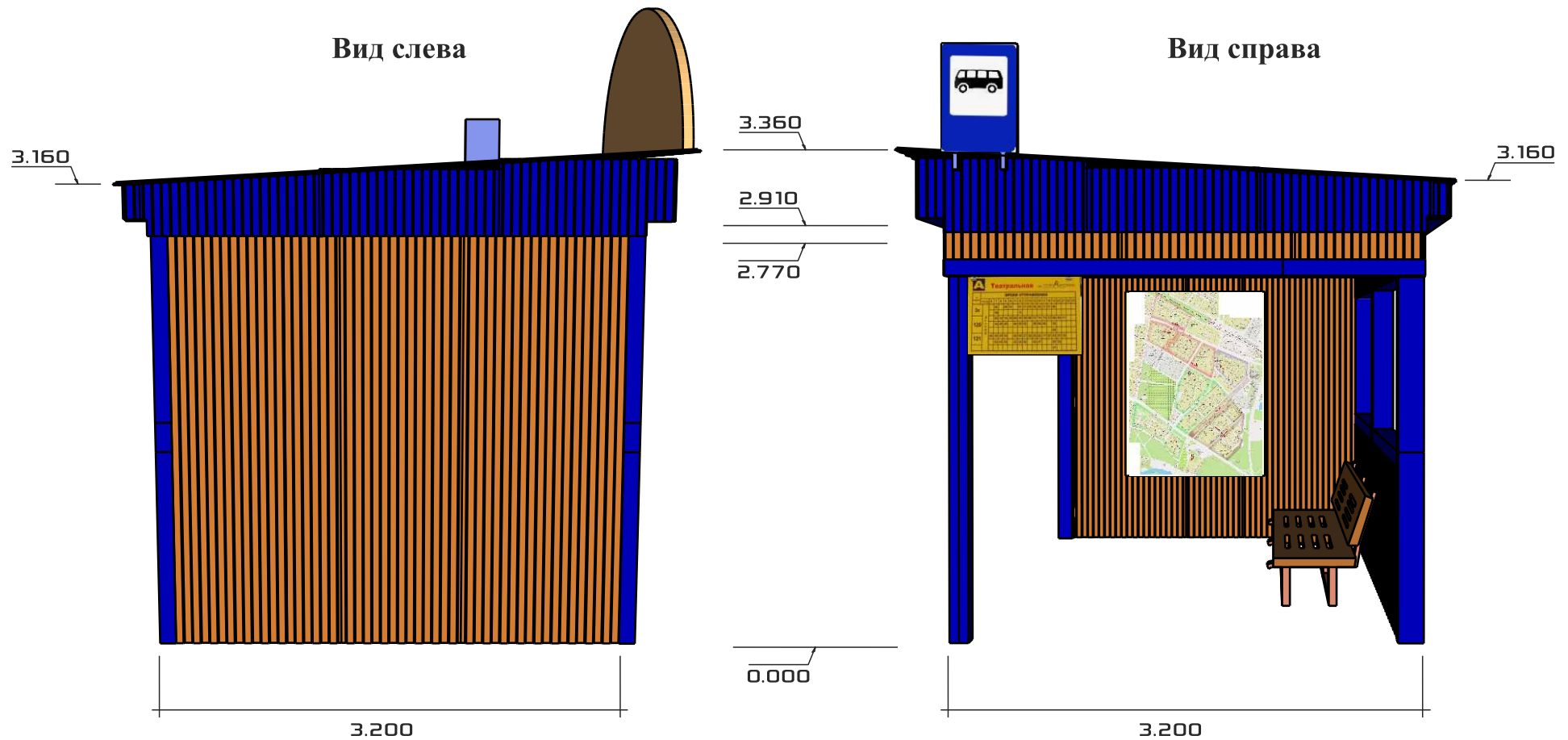


ЛСТК

Остановочно - торговый модуль (ОТМ)



Общий вид (Вид сбоку)
остановочно-торгового модуля.

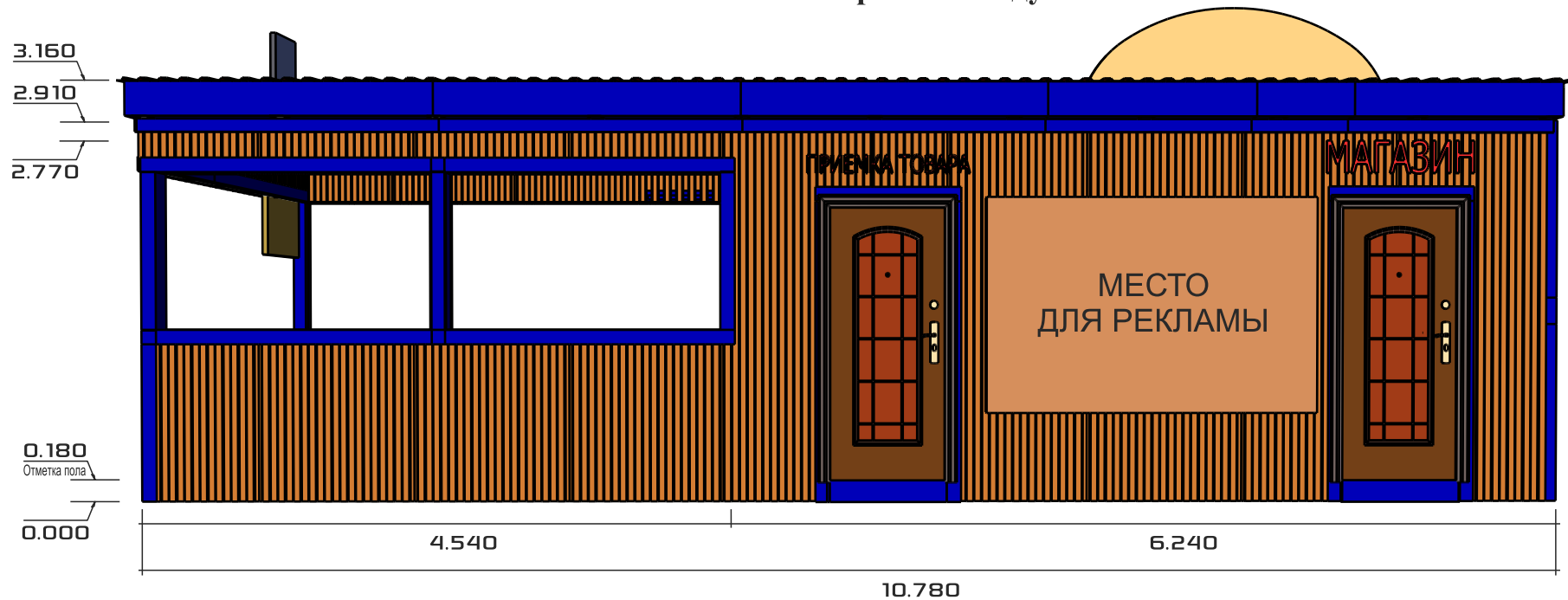


ЛСТК

Остановочно - торговый модуль (ОТМ)



Общий вид (Вид сзади)
остановочно-торгового модуля.



Палитра цветов
внешней отделки ОТМ



Log Dark



Naive



Pine Wood



Rustic Brick

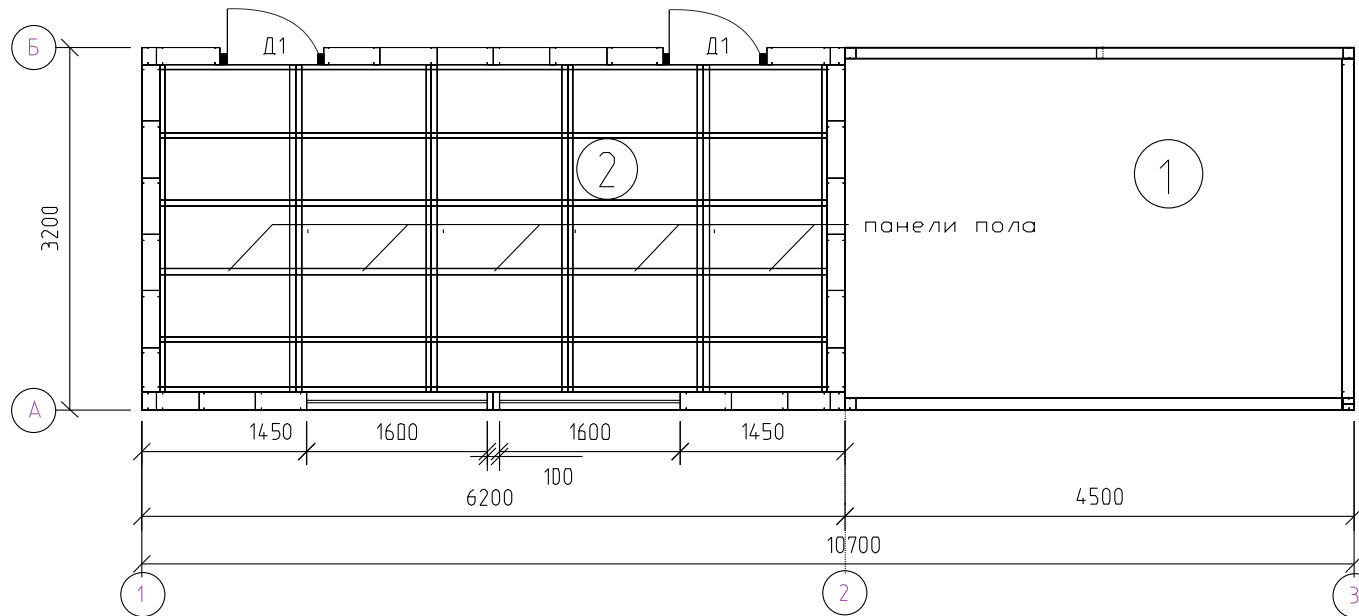


Fine Stone

RAL

1014	3003	5005	6005	8017
1015	3005	5021	7004	9003
1018	3009	5024	7005	9004
2004	3011	6002	7024	9006

План остоновочно-торгового помещения на отм. + 0,150



Согласовано			
Взм шнб №			
Подп и дата			
Инв № подл			

Экспликация помещений

	Наименование	Площадь, м ²
1	Автопавильон	14,4
2	Торговый модуль	19,84

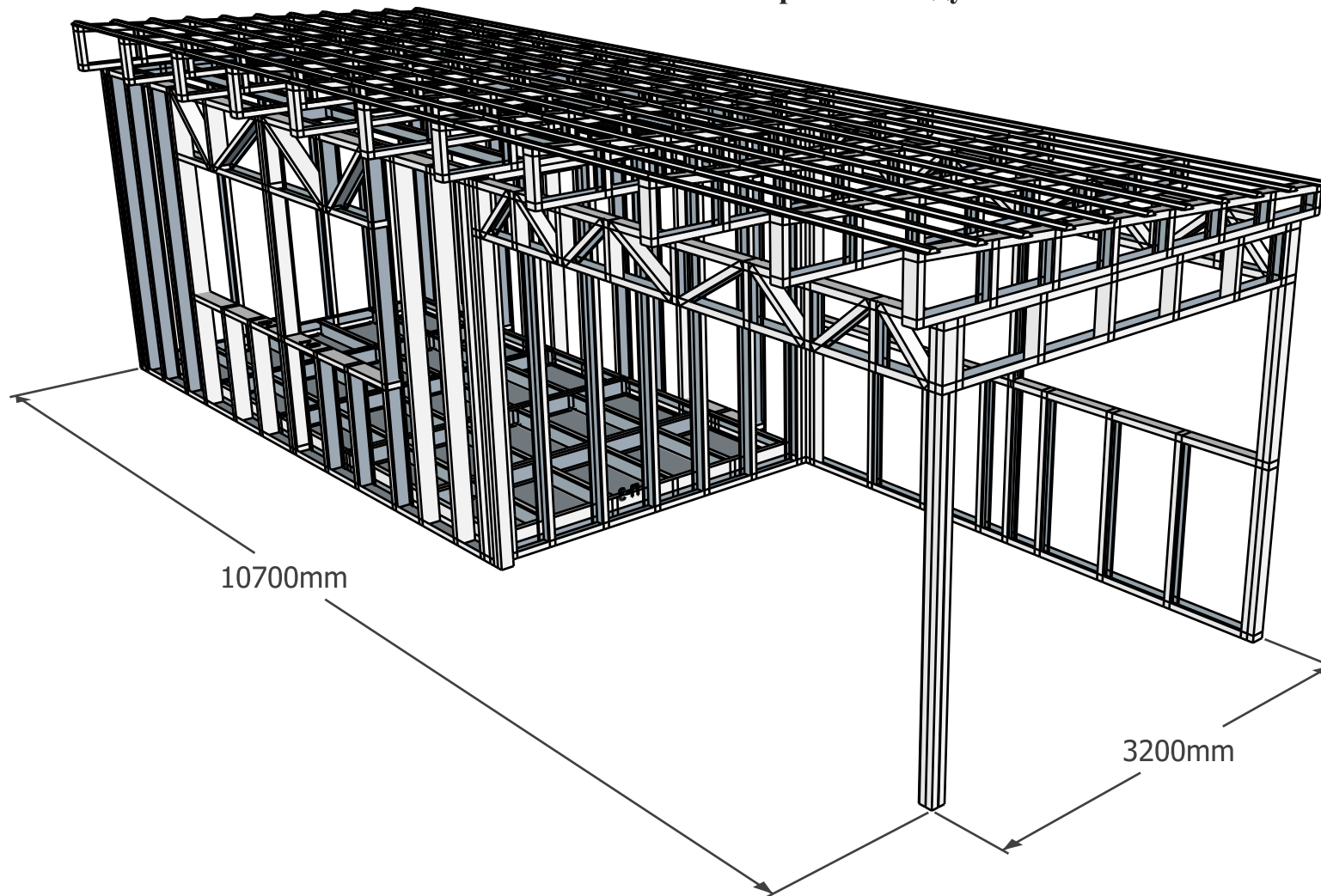
						Остоновочно- торговый модуль		
Изм.	Кол. уч.	Лист	№ док.	Подп.	Дата	Стадия	Лист	Листов
						Р	2	
Разработал						План на отм. 0,150		
Проверил								

ЛСТК

Остоновочно - торговый модуль (ОТМ)



Общий вид каркаса
остановочно-торгового модуля.

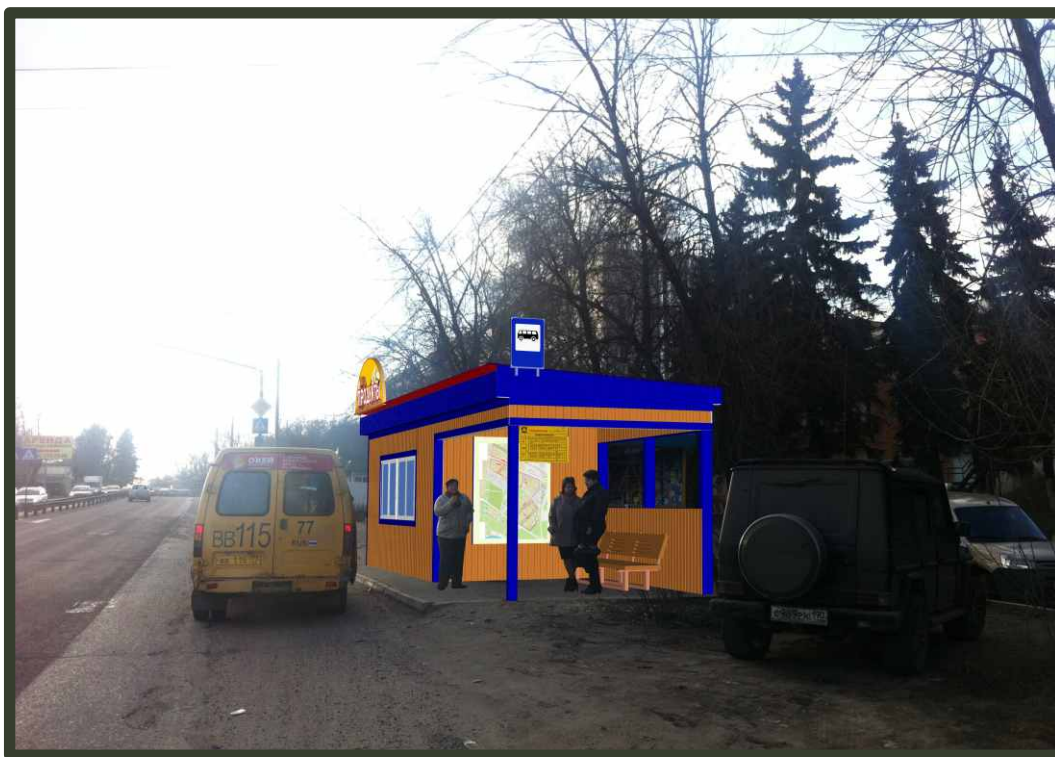


ЛСТК

Остановочно - торговый модуль (ОТМ)



**Общий вид
остановочно-торгового модуля
с привязкой к одной из дорог в г. Люберцы.**



ЛСТК

Остановочно - торговый модуль (ОТМ)



Расчет стоимости остановочно-торгового модуля.

Каркас здания	86 335,81
Комплектующие для монтажа каркаса	11 355,94
Утеплитель – Изобокс Вент 80 кг.м3 – 2515 руб. за куб.	31 437,50
Гидро D96 пленка	1200,00
Паро H96 пленка	1200,00
Профнастил для фасада и кровли ОТМ, с комплектующими	57 603,30
Фасадная панель, с комплектующими, для внутренней облицовки торгового модуля	33 486,66
Дверь металлическая, утепленная с замком, 2– шт.	42 000,00
Окно из ПВХ профиля с двухкамерными стеклопакетами 1570x1200 mm –2шт.	34 000,00
Проект на стадии КМ	20 000,00
Доставка	0,00
	Всего, руб
	298 619,21

Цена без учета стоимости:

1. Монтажные работы.
2. Доставка до места назначения.

Общая площадь ОТМ – 35 кв.м.
Полезная площадь автопавильона – 14 кв.м.
Полезная площадь торгового модуля – 17 кв.м.

Срок изготовления Товара в течение 30 календарных дней.

**Технические требования и характеристики
остановочно-торгового модуля.**

Технические требования и характеристики к автобусным остановкам действующего законодательства РФ.	Соответствие конструкции ОТМ
ОСТ 218.1.002-2003 г. АВТОБУСНЫЕ ОСТАНОВКИ НА АВТОМОБИЛЬНЫХ ДОРОГАХ	Соответствует требованиям
3.10.3. Автопавильон может быть закрытого типа или открытого (в виде навеса). Закрытый павильон должен иметь стены, доходящие до перекрытия павильона не менее чем с трех сторон. Открытый павильон имеет стены, не доходящие до перекрытия, или не более двух стен.	Соответствует требованиям
3.10.5. Размер автопавильона определяют с учетом количества одновременно находящихся в час пик на автобусной остановке пассажиров из расчета 4 чел./м ² .	Соответствует требованиям
3.10.7. Не допускается размещение в помещении (на площади) автопавильона торговых киосков.	Соответствует требованиям
3.16.1. Торговые киоски допускается размещать за пределами посадочных площадок и площадок ожидания.	Соответствует требованиям
3.16.2. Элементы автопавильона не следует использовать для размещения рекламы.	Соответствует требованиям
Приложение № 5 Постановления Правительства Москвы от 25.04.2006 г. № 274-ПП	Соответствует требованиям
3.2. Площадь остановочной части торговых модулей должна составлять не менее 8 кв. метров (2 x 4 м), площадь торгового зала не должна превышать 20 кв. метров.	Соответствует требованиям
3.3. Торговые зоны (киоски, павильоны) ОТМ должны размещаться за зоной (павильоном) ожидания по ходу движения транспорта. Не допускается размещение торговых зон (или ОТМ в целом) с обеих сторон остановочного павильона.	Соответствует требованиям
3.4. Торговое окно или дверь сооружения не должны выходить в остановочную часть ОТМ.	Соответствует требованиям